

# Absolut Repair Molecular

TECHNICKÝ LIST



L'ORÉAL  
PROFESSIONNEL  
PARIS

## Absolut Repair Molecular

PEPTIDES BONDER 3% + 5 AMINO ACIDS

**PRÉ-TRAITEMENT CONCENTRÉ**  
Répare la structure moléculaire du cheveu.  
Restaure la force. Transformation instantanée.

**PROFESSIONNEL CONCENTRÉ**  
Hair structure molecular repair system.  
Restores strength. Instant transformation.

SERIE EXPERT



L'ORÉAL  
PROFESSIONNEL  
PARIS

## Absolut Repair Molecular

PEPTIDES BONDER + 5 AMINO ACIDS

**SHAMPOOING PROFESSIONNEL**

Répare la structure moléculaire du cheveu.  
Restaure force, élasticité et mouvement.

**PROFESSIONNEL SHAMPOO**

Hair structure molecular repair system.  
Restores strength, elasticity and movement.

SERIE EXPERT 300 ml 10.1 FL.OZ.



L'ORÉAL  
PROFESSIONNEL  
PARIS

## Absolut Repair Molecular

PEPTIDES BONDER 2% + 5 AMINO ACIDS

**SÉRUM À RINCER PROFESSIONNEL**

Répare la structure moléculaire du cheveu.  
Restaure force, élasticité et mouvement.  
Pénétration en profondeur. Transformation instantanée.

**PROFESSIONNEL RINSE-OFF SERUM**

Hair structure molecular repair system.  
Restores strength, elasticity and movement.  
Deep penetration. Instant transformation.

SERIE EXPERT 250 ml 8.4 FL.OZ.



L'ORÉAL  
PROFESSIONNEL  
PARIS

## Absolut Repair Molecular

PEPTIDES BONDER + 5 AMINO ACIDS

**MASQUE PROFESSIONNEL SANS RINÇAGE**  
Répare la structure moléculaire du cheveu.  
Restaure force, élasticité et mouvement.  
Thermo-protecteur.

**PROFESSIONNEL LEAVE-IN MASK**  
Hair structure molecular repair system.  
Restores strength, elasticity and movement.  
Heat protector.

SERIE EXPERT 100 ml 3.4 fl.oz.

L'ORÉAL  
PROFESSIONNEL  
PARIS

# Vedecská technológia

## Absolut Repair Molecular

Schopný zregenerovať značne poškodené vlasy jediným použitím.\*

2 % Peptides bonder + 5 aminokyselín.

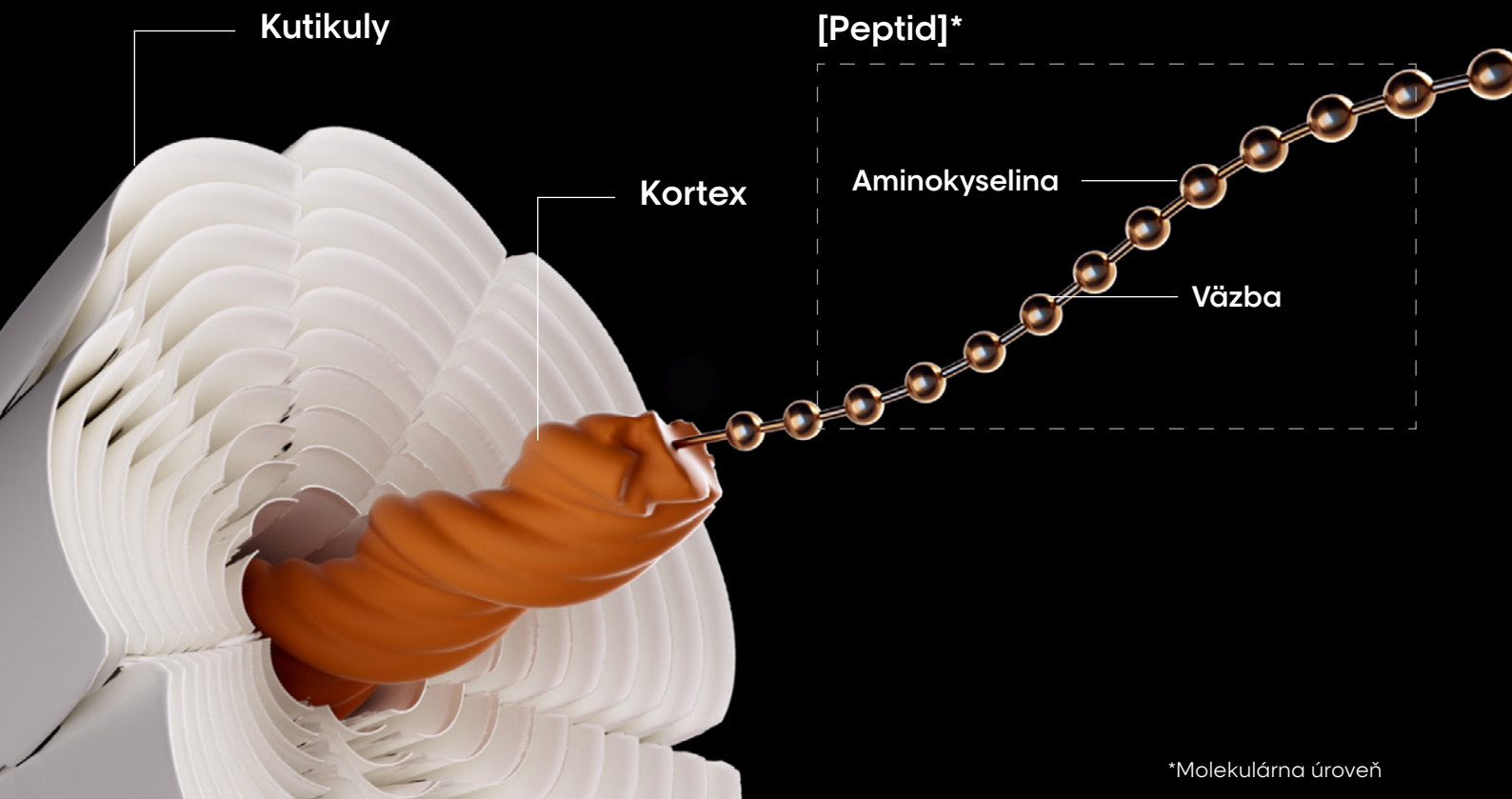
Účinkuje na molekulárnej úrovni:

- **Pomáha obnovovať molekulárnu štruktúru vlasov\*\*.**
- **Vlasom navracia pôvodnú silu, pružnosť a prirodzený pohyb\*\*\*.**

### ČO SA DEJE VO VNÚTRI VLASU:

Keď je vlas poškodený, jeho molekulárna štruktúra zložená z peptidov je oslabená. Poškodenie je nezvratné.

Výskumníkom z L'Oréal Advanced Research sa po prvý raz podarilo rozložiť peptidy a jednotlivé zložky, aminokyseliny a 2 % Peptides bonder do vlasového vlákna. Po preniknutí do vnútra vlasového vlákna sú schopné znovu postaviť a obnoviť molekulárnu štruktúru vlasu\*\*. S Absolut Repair Molecular dokážete zregenerovať značne poškodené vlasy jedným použitím a navrátiť vlasom pôvodnú silu a pružnosť\*\*\*.



\*Molekulárna úroveň

\*Inštrumentálny test na makromolekulárnej štruktúre vlasového vlákna po aplikácii prípravnej starostlivosti, šampónu a oplachovacieho séra z radu Absolut Repair Molecular.

\*\*Inštrumentálny test po 15 aplikáciách šampónu, oplachovacieho séra a bezoplachovej masky z radu Absolut Repair Molecular.

\*\*\*Spotrebiteľský test po aplikácii prípravnej starostlivosti, šampónu a oplachovacieho séra z radu Absolut Repair Molecular.

# Čo potrebujete vedieť o tomto rade

[Absolut Repair Molecular]

**Schopný zregenerovať značne poškodené vlasy jediným použitím.\***

Obsahuje 2 % Peptides bonder + 5 aminokyselín.

## [Exkluzívne v salóne]

### KONCENTROVANÁ PRÍPRAVNÁ STAROSTLIVOSŤ

Obsahuje 3 % Peptides bonder + 5 aminokyselín.

#### TEXTÚRA

Tekutá, transparentná,  
rýchlo sa  
vstrebávajúca textúra.

#### POUŽITIE:

Na vlasy rozdelené do 2 cm sekcií aplikujte zhruba 3 dávky z pumpičky od dĺžok po končeky (celkovo 20 až 40 dávok z pumpičky).  
Vmasírujte do dĺžok a končekov počas 1 až 2 minút, uhladte prstami.  
Pred aplikáciou šampónu neoplachujte.



## [Salónna a domáca starostlivosť]

### ŠAMPÓN

Obsahuje Peptides bonder + 5 aminokyselín.

#### TEXTÚRA

Krémovo-penové  
zloženie.

#### POUŽITIE:

##### Aplikácia v umývacej zóne:

Aplikujte na mokré vlasy nanesením vrstvy na prípravnu starostlivosť. Emulgujte koreňky, dĺžky a končeky, kým nevytvoríte hustú penu. Oplachujte, až kým nebude voda úplne čistá.

##### Aplikácia doma:

Aplikujte na mokré koreňky, dĺžky a končeky, emulgujte, kým nevytvoríte hustú penu. Následne opláchnite, až kým nebude voda úplne čistá.



### OPLACHOVACIE SÉRUM

Exkluzívna technológia s obsahom 2 % Peptides bonder + 5 aminokyselinami.

#### TEXTÚRA

Textúra podobná séru.  
Nevytvára povrchovú  
vrstvu.

#### POUŽITIE:

##### Aplikácia v umývacej zóne:

Aplikujte na mokré vlasy, v malých sekciách (2 cm), rovnomerne aplikujte od dĺžok po končeky. Vmasírujte produkt do pramienkov medzi prstami a oddel'te jednotlivé sekcie pomocou prstov. Dôkladne opláchnite.

##### Aplikácia doma:

Mokré vlasy rozdeľte do 2 sekcií, do každej sekcie aplikujte 2 až 3 dávky z pumpičky a rovnomerne vmasírujte od dĺžok po končeky. Prstami oddel'te jednotlivé sekcie. Dôkladne opláchnite.



### BEZOPLACHOVÁ MASKA

Obsahuje Peptides bonder + 5 aminokyselín.

#### TEXTÚRA

Rýchlo sa  
vstrebávajúca  
krémová textúra.

#### POUŽITIE:

Uterákom vysušené vlasy rozdeľte na dve časti. Aplikujte jednu dávku z pumpičky na každú stranu, od dĺžok po končeky. Následne vysušte fénom alebo nechajte vyschnúť voľne na vzduchu.

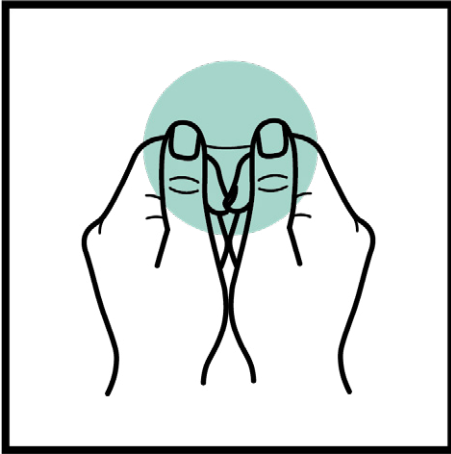


\*Inštrumentálny test na makromolekulárnej štruktúre vlasového vlákna po aplikácii prípravnej starostlivosti, šampónu a oplachovacieho séra z radu Absolut Repair Molecular.



# Protokol v umývacej zóne

## DIAGNOSTIKA

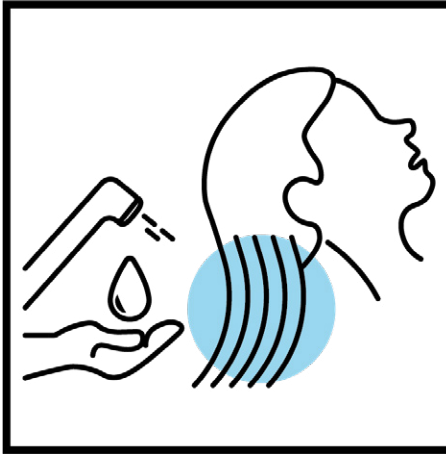


### Tipy na diagnostiku:

Na diagnostiku poškodených vlasov je potrebné položiť zákazníkovi správne otázky a zároveň vykonať test pružnosti.

- Na navlhčenom vlase.
- Spojte dlane, prichyťte vlas na oboch koncoch a jemne zatiahnite. Pozorujte, či sa vlas: uvoľní, vráti do pôvodného tvaru alebo sa pretrhne.

## PRÍPRAVA VLASOV



### Dbajte na to, aby sa zákazník cítil uvoľnene a pohodlne:

- Vyzvite klienta, aby ovoňal produkt.
- Nezabudnite navlhčiť vlas!
- Začnite najpoškodenejšími oblasťami (napr. na temene alebo dĺžkach)
- Vlasy rozdeľte do maximálne 2 cm sekcií.

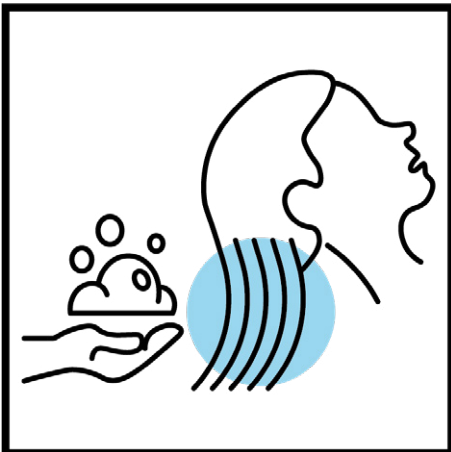
## PRÍPRAVNÁ STAROSTLIVOSŤ



### Aplikácia prípravnej starostlivosti:

- Aplikujte produkt od končekov k citlivým oblastiam, vyhnite sa korenkom.
- Vmasírujte produkt prstami do prameňov, v prípade potreby aplikujte väčšie množstvo produktu na citlivé oblasti.
- Zloženie rýchlo preniká do hĺbky.
- Neoplachujte.

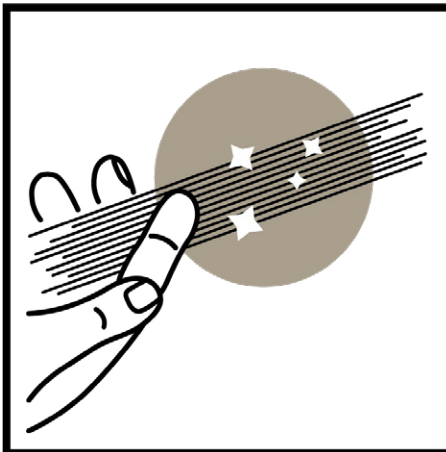
## ŠAMPÓN



### Aplikácia šampónu:

- Aplikujte na mokré vlasy navstvením na prípravnu starostlivosť. Emulgujte korenky, dĺžky a končeky, kým nevytvoríte hustú penu.
- Opláchnite, až kým nebude voda úplne čistá.
- V prípade potreby zopakujte.

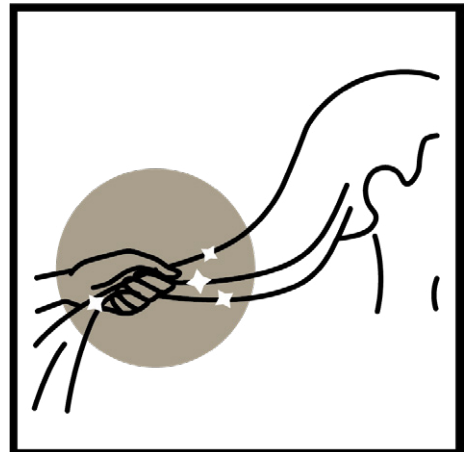
## OPLACHOVACIE SÉRUM



### Aplikácia oplachovacieho séra:

- Vlasy musia byť mokré po celý čas aplikácie.
- Aplikujte produkt od končekov k citlivým oblastiam. Vlasy rozdeľte do maximálne 2 cm sekcií.
- V prípade vlnitých a kučeravých vlasov aplikujte produkt aj na korenky.
- Vmasírujte produkt do pramienkov medzi prstami a oddelte jednotlivé sekcie pomocou prstov.
- V prípade potreby aplikujte väčšie množstvo produktu do najpoškodenejších oblastí.
- Jemne opláchnite bez prílišného masírovania.

## BEZOPLACHOVÁ MASKA



### Aplikácia bezoplachovej masky:

- Aplikujte na uterákom vysušené vlasy, aby ste uzatvorili šupinky kutikuly a uzamkli ošetrovanie.
- Jemne oddelte pramene, vlasy môžete ihneď vysušiť, keďže produkt poskytuje termoochranu.

**PS:** V prípade hustých a suchých vlasov môžete doplniť vnútornú regeneráciu o povrchovú starostlivosť pomocou masky Absolut Repair.