

TECHNICKÝ MANUÁL



KEEN STROK

KadernickýServis.sk

Vitajte v Keen Strok Línií

VAŠE VLASY, NAŠA VÁŠEŇ.

OD ROKU 1978

Filozofia Keen Strok. Intenzívne farby s extrémnym trvaním, styling a starostlivosť o vlasy z filozofie ochrany a obnovy vlasového vlákna.

Vysoký obsah antioxidantných aktívnych zložiek a regeneračných zložení pre profesionálov s vysokou technologickou hodnotou.

Dokonalosť, náš prísľub.



VLASY



VÝVOJ VLASOV A VÝZNAM VLASOV

Ľudské vlasy prešli vývojom svojich základných funkcií, od metódy ochrany proti vonkajším agresiám, ako je chlad alebo slnečné žiarenie, až k značke osobnej identity.

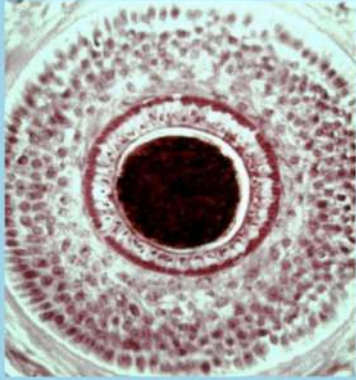
Preto sa jeho iba fyziologický význam zmenšil, aby sa stal sociálnym a psychologickým faktorom.

Kvalita vlasov je indikátorom sociálneho vývoja.



Štruktúra vlasov

Prierez vlasu



Genetické vysvetlenie vývoja buniek nám umožňuje získať prehľad s vedomím, že vlasy sa tvoria vo vlasovom kanáliku z folikulu, kde medzi pokožkou a dermou vzniká interakcia, ktorá vytvorí vlasovú cibulku.

Prierez nám ukazuje, že vlasy sa skladajú z troch jasne odlišných častí: medula, kortex a kutikula.

Medula: diskontinuálna štruktúra, ktorá prechádza stredom vlasov.

Kutikula: vonkajšia časť vlasov, ktorá chráni vlasovú kôru. Je tvorená priehľadnými šupinkami, ktoré odrážajú svetlo a sú zodpovedné za lesk vlasov. Poškodené vlasy spôsobujú nespojitosť medzi šupinami, strácajú lesk a nechránia kortex.

Kortex: je tvorený predĺženými zrohovatenými bunkami usporiadanými navzájom v neorganizovanej matrici, ktorý obklopuje dreň.

VLASOVÁ CHÉMIA

Vlasy sa skladajú hlavne z keratínu, bielkovinovej látky tvorenej vo vlasovej cibulke.

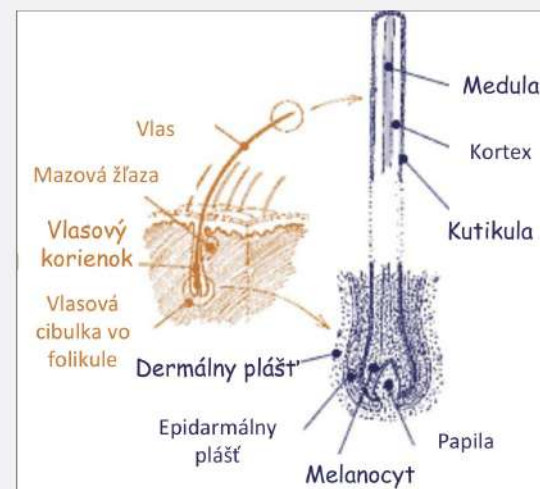
Okrem keratínu je zložený aj z iných látok v malom množstve, ako sú pentózy, kyselina močová, glykogén, valín a leucín.

Keratín je vďaka svojmu stavu bielkovín tvorený aminokyselinami rôznych charakteristík. Relevantné množstvo 18 z 25 známych esenciálnych aminokyselín sa nachádza vo vlasoch. Vyznačujú sa rôznymi bočnými reťazcami, ktoré ich tvoria, môžu byť kyslé, zásadité alebo neutrálne s veľkou štruktúrnou rozmanitosťou. Táto rozmanitosť sa odráža v rôznych druhoch vlasov.

Aminokyseliny sa navzájom zlučujú a vytvárajú polymérne reťazce známe ako polypeptidy. Existujú zase rôzne spôsoby interakcie medzi polypeptidmi, ako napríklad:

- tvorba vodíkových väzieb medzi paralelnými reťazcami, ktoré, hoci sú slabé, sa vyskytujú vo veľkom množstve.
- tvorba väzieb neutralizáciou medzi kyslými a zásaditými skupinami existujúcimi v aminokyselinách, ktorá sa tiež nazýva soľné väzby.
- tvorba disulfidových mostíkov, hlavne v dôsledku prítomnosti síry v esenciálnej aminokyseline, cystíne; odtiaľ aj ďalší názov: cystínové mostíky. Tento typ spojenia vďaka vlasom za svoju pevnú štruktúru.

Okrem bielkovín sa vlasy tvoria v malom množstve minerálov a kovov.



FARBA VLASOV

Farba vlasov je spôsobená vysokou koncentráciou pigmentu v kortexe a dokonca aj v medule v určitých bunkách.

Chemickou zlúčeninou, ktorá dodáva farbu vlasov, je melanín.

Existujú dva generické typy: - hnedý až čierny eumelanín, tiež známy ako granulované pigmenty, - žltý až načervenalý feomelanín, nazývaný difúzny pigment. Oba typy sa vyrábajú z aminokyseliny tyrozín.

Vzhľad sivých vlasov súvisí so stratou pigmentu vo vlasovom jadre a so znížením aktivity tyrozinázy, kľúčového enzýmu pri tvorbe pigmentov.

Tento proces je zvyčajne jav spôsobený plynutím času.

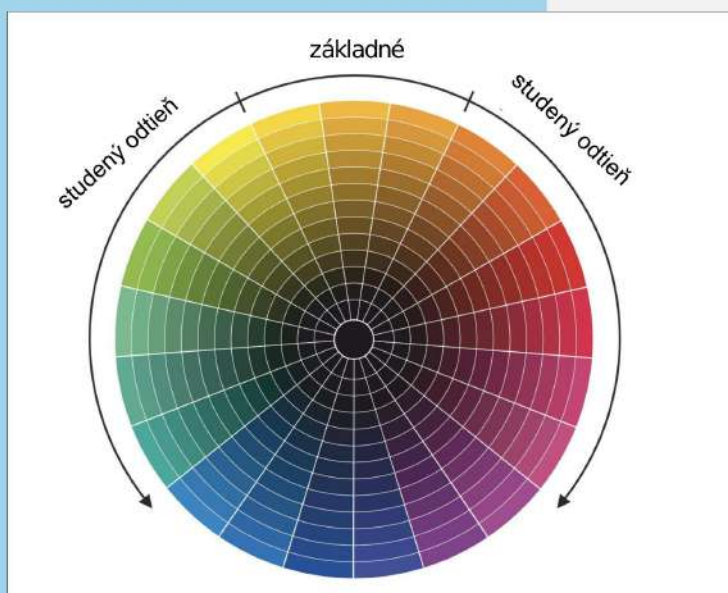
Dobré farbivo by malo pokrývať sivé vlasy a hlboko preniknúť, aby sa dosiahla efektívna farba sivých vlasov.

Napríklad tmavé vlasy majú vyššiu koncentráciu granulovaných pigmentov ako svetlé.



ČO JE FARBA?

Farba je vnem vytváraný našim zrakom prostredníctvom svetla. Farba neexistuje bez svetla, je to odraz jej časti, ktorá padá na predmet a vracia sa smerom k našim očiam.



Teda rôzne farby určené v závislosti od povahy objektu, typu svetla, ktoré dopadá na jeho povrch a signálu prenášaného našimi očami do nášho mozgu.

Keď je teleso osvetlené lúčom svetla, absorbuje časť týchto žiarení a vráti nám späť ďalšiu časť, ktorú prijmemo a identifikujeme ju ako svoju vlastnú farbu.

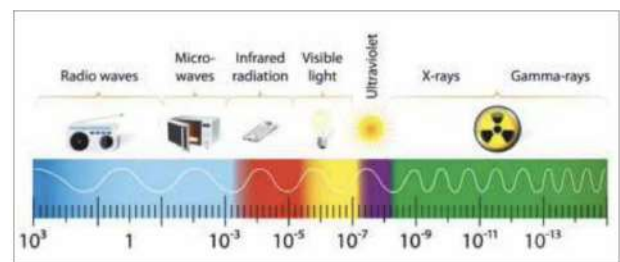
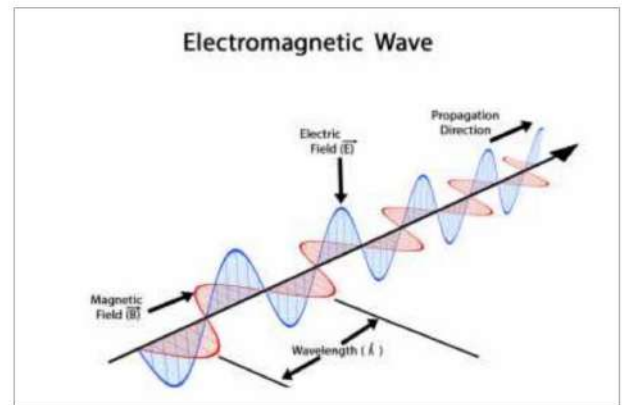
Objekt, ktorý vracia všetky svetelné vlny, vidíme ho ako biele, čierny objekt absorbuje všetko žiarenie, a ak je modrý, absorbuje všetky vlny okrem modrých. Vidíme farbu žiarenia, ktorú telesá nie sú schopné absorbovať.

ČO JE SVETLO?

Svetlo je elektromagnetické žiarenie tvorené vlnami rôznych dĺžok a každá vlnová dĺžka je vnímaná ako farba.

Ľudské oko je schopné vnímať iba malú časť týchto žiarení, konkrétne tých, ktoré majú vlnovú dĺžku od 400 do 700 nanometrov (jednotka merania zodpovedá jednej miliardtine metra).

Keď sa svetlo skladá z vln medzi týmito hodnotami, hovoríme mu viditeľné svetlo, pod týmito hodnotami sa označuje ako ultrafialové svetlo a nad týmito hodnotami sa nazýva infračervené.



MERANIE FARIEB

Farba je okrem pocitu spojeného so subjektívnym vnímaním každého jednotlivca merateľnou vlastnosťou. Existujú rôzne referenčné systémy. Veda, ktorá študuje farbu, je kolorimetria a miešanie farieb podlieha určitým zákonom.

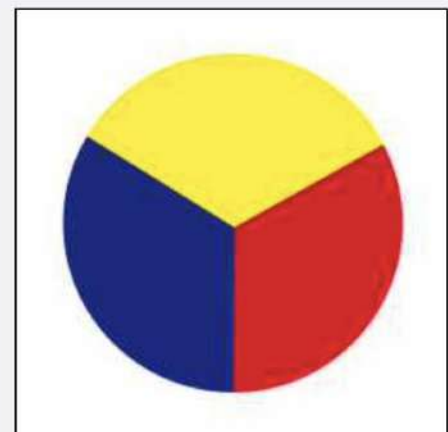
Farbu je možné určiť pomocou troch premenných: jas, odtieňa a sýtosti. Dve farby sú chromaticky ekvivalentné, ak produkujú rovnaký farebný vnem, aj keď sú tvorené rôznymi spektrálnymi distribúciami.

Na základe ich charakteristík sa rozlišujú dve rôzne formy miešania farieb, a to buď aditívnou syntézou - súčtom kvalít, ktoré sa vyskytujú pri zmiešaní dvoch lúčov svetla, alebo subtraktívnou syntézou - čo vedie k odčítaniu vlastností, ku ktorým dochádza pri zmiešaní dvoch farieb na papieri.

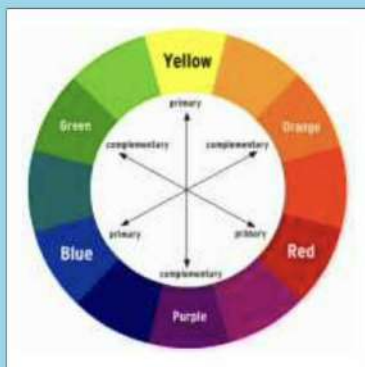
Jednoduchým, ale efektívnym referenčným systémom je chromatická kružnica, z ktorej môžeme určiť východiskový bod, ktorý nám pomáha pri práci s farbami.

Existujú tri základné farby: modrá (azúrová), žltá a červená (purpurová). Hovoríme, že sú základné, pretože zmiešaním týchto farieb je možné dosiahnuť akúkoľvek predstaviteľnú farbu.

Zistili sme tiež, že každá základná farba má svoj doplnok a v chromatickom kruhu je opačná: oranžová, fialová a zelená.



Akákoľvek doplnková farba k základnej farbe vzniká zmesou ďalších dvoch zostávajúcich základných farieb, teda podľa tohto prvého zákona kolorimetrie:

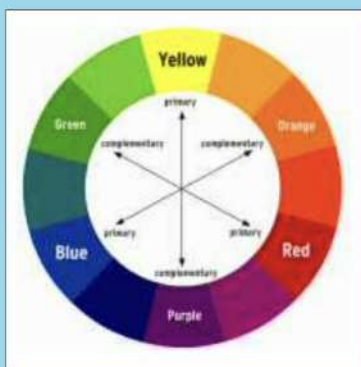


Zelená je doplnkom červenej a vzniká zo zmesi modrej a žltej.

Fialová je doplnkom žltej a vzniká zo zmesi modrej a červenej.

Oranžová je doplnkom k modrej a vzniká zo zmesi červenej a žltej.

Druhý zákon kolorimetrie nám hovorí, že farba a jej doplnok sú neutralizované:



Zelená neutralizuje červenú farbu a naopak.

Fialová neutralizuje žltú farbu a naopak.

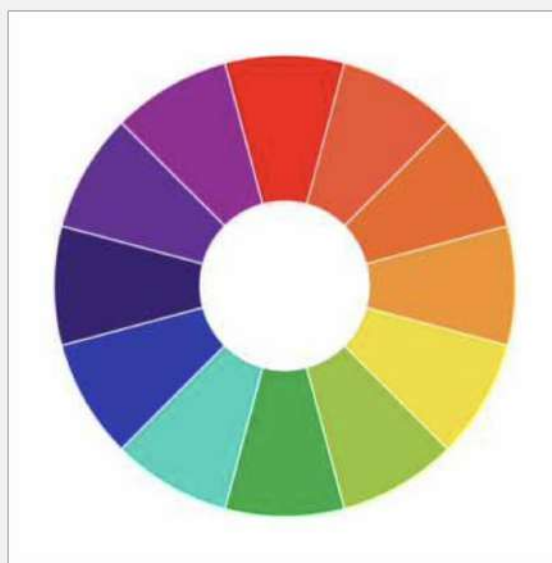
Oranžová neutralizuje modrú farbu a naopak.

Zmes základných a doplnkových farieb nám dáva stále nové farby a dosahuje tak rozšírené farebné koliesko:

Môžeme rozlišovať dve skupiny farieb:

Studené: fialové, tmavomodré, modré, modrozelené a zelené.

Teplé: olivovozelená, žltá, bledo oranžová, oranžová, oranžovo-červená, červená a granátová



Je zaujímavé poznamenať, že teplé farby zaberajú väčší sektor, takže v obidvoch skupinách je možné uvažovať o zelenej farbe.



FARBENIE

Farbenie vlasov je základným procesom v kaderníckej sfére.

Odpradáva si ľudia farbili vlasy kvôli vonkajšej zmene.

V súčasnosti existuje niekoľko najrôznejších dôvodov na farbenie vlasov, premenu, návrat k prirodzenej farbe, ktorá sa časom stratila, zmena pre zvláštnu príležitosť atď.

Charakteristika systému farbenia

Ekologické: maximálny ohľad na životné prostredie.

Systém farbenia musí spĺňať rad požiadaviek, ktoré sú dôkladne preštudované, aby sa dosiahol úspech v konečnom výsledku.

Stabilita: farba musí adekvátne odolávať vonkajším vplyvom, ako je svetlo, vzduch a slnko, a musí byť kompatibilná s ostatnými vlasovými kúrami.

Ošetrovanie: veľká časť úsilia pri príprave nových farbiacich prípravkov sa zameriava na obnovenie ich najlepšieho lesku a štruktúrovaných vlastností.

Bezpečnosť: maximálny rešpekt k vlasom a vlasovej pokožke.

Homogenita: farba musí rovnomerne pokrývať rôzne oblasti hlavy a rôzne typy vlasov.



PERMANENTNÉ FARBY

Permanentná farba je najdôležitejšou a najpoužívanejšou kategóriou v kaderníctve.

Je to farba odolná voči umývaniu a iným vonkajším prostriedkom vďaka veľkému vstrebaniu farby do kortexu.

Jej správnu aplikáciou sa dosiahnu veľkolepé povrchové úpravy.

Existujú rôzne metódy farbenia, ktoré môžeme klasifikovať na základe trvania farby.

SEMI-PERMANENTNÉ FARBY

Trvanie týchto farbív je obmedzenejšie, iba osem až desať umytí; farba mierne preniká do vlasov.



PERMANENTNÉ FARBY



CHÉMIA PERMANENTNÝCH FARIEB

Medziprodukty, ktoré sa používajú na trvalé zafarbenie, vyvolávajú reakcie vo vlasoch samotné oxidáciou pomocou peroxidu, ktorá vedie k trvalému zafarbeniu.

Existujú dva základné typy farbív: základná alebo primárna farba a spojky alebo modifikátory.

Tretím podstatným prvkom je oxidačné činidlo, zvyčajne peroxid vodíka.

Proces tvorby farby je radom oxidačných a kopulačných reakcií vyššie uvedených molekúl na vytvorenie skutočne sfarbených polymérnych štruktúr.

ZÁKLADNÉ PRAVIDLÁ

- Analyzujeme vlasy
- Odhadneme množstvo šedivých vlasov
- Vyberieme tón
- Vyberieme správne oxidačné činidlo
- Kde začneme
- Aplikujeme permanentnú farbu
- Dbáme na dobu pôsobenia
- Umyjeme farbu z vlasov

ANALÝZA VLASOV



Je potrebné analyzovať vlastnosti vlasov, na ktoré ideme pracovať, pretože v konečnom výsledku budú rozdiely v závislosti od povahy vlasov, ich dĺžky a oblasti implantácie do pokožky hlavy.

S hrubými, panenskými a tvrdými vlasmi sa pracuje ťažšie.

Zároveň sa vlasy zdajú pri priblížení ku končekom tvrdšie a menej vnímavé.

Ovplyvní to aj vlasovú líniu, vlasy na zátýlku sú ťažšie a predné vlasy jemnejšie.



MNOŽSTVO ŠEDIVÝCH VLASOV

Toto je zásadný krok, pretože množstvo bielych vlasov bude závisieť od výšky výsledného tónu, intenzity odrazu a jasnosti farby.

Pokiaľ ide o biele vlasy, je potrebné poznamenať, že vytvárajú správnu výšku, na rozdiel od tmavých vlasov, ktoré poskytujú tmavší tón.

Zvýraznenie je na bielych vlasoch príliš zrejmé. Preto je nevyhnutné správne merať koncentráciu bielych vlasov, aby sa dosiahla homogénna farba.



Keen Strok Color kryje šedivé vlasy.

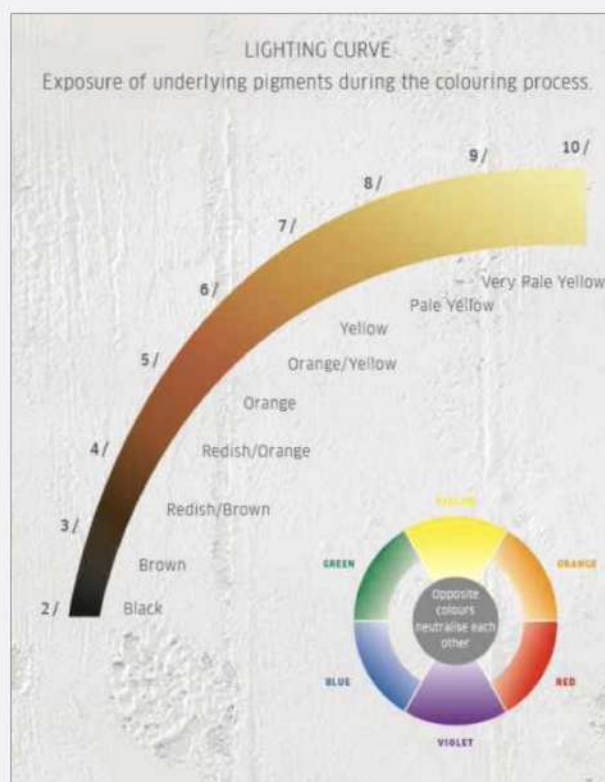
Hĺbkovo preniká a pomáha profesionálovi dosiahnuť efektívnu farbu na šedých vlasoch vždy, keď profesionálny kaderník dodržiava pokyny na použitie produktu, zohľadňuje vlastnosti vlasov a nanáša správnu zmes.

AKO VYBRAŤ FARBU A ODTIEŇ

Nové farby Keen Strok vo veľkej miere pokrývajú potreby všetkých profesionálov pri farbení vlasov.

Systém číslovania vyjadruje výšku tónu a škálu zvýraznení.

Tento ľahko asimilovaný desiatinný systém umožňuje ľahko spojiť číslovanie farbiva s jeho zodpovedajúcou farbou.



ŠKÁLA ODTIEŇOV

Tónové číslo alebo prvé číslo pri pohľade na farebnú schému označuje úroveň farby. Farby na vlasy Keen Strok majú až 11 tónov alebo farebných úrovní.



1. čierna



3. tmavo hnedá



4. hnedá



5. svetlo hnedá



6. tmavá blond



7. blond



8. svetlá blond



9. veľmi svetlá blond



10. platinová blond



11. super svetlá

PRIMÁRNY ODRAZOVÝ ROZSAH TÓNOV

Podtóny sú prvé číslo, ktoré môžete vidieť po bode pri prezeraní farebnej tabuľky. Toto označuje primárne odrážanie alebo podtón.



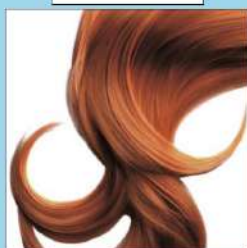
.1 popolavá



.2 perleťová



.3 zlatá



.4 medená



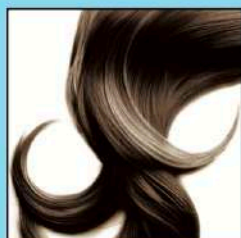
.5 mahagónová



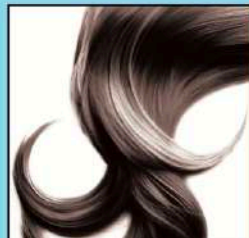
.9 hnedá

SEKUNDÁRNY ODRAZOVÝ ROZSAH TÓNOV

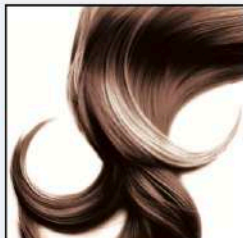
Neutralizačné číslo je druhé číslo, ktoré môžete vidieť za bodom pri prezeraní farebnej tabuľky. Indikuje sekundárne odrazenie alebo neutralizáciu.



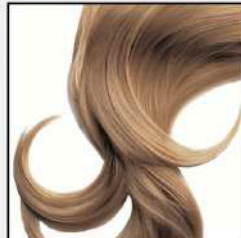
.00 intenzívna prírodná



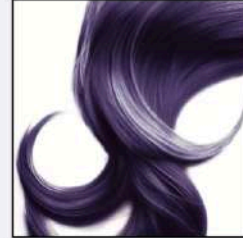
.21 perleťová popolavá



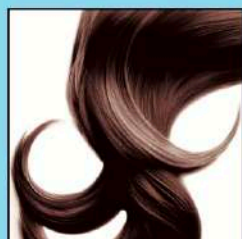
.23 perleťová zlatá



.31 zlatá popolavá



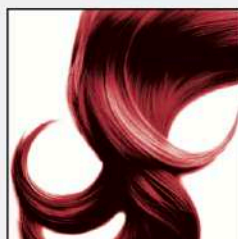
.22 intenzívna fialová



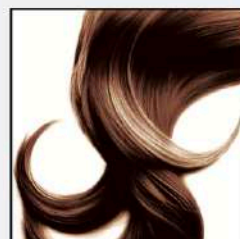
.35 zlatá mahagónová



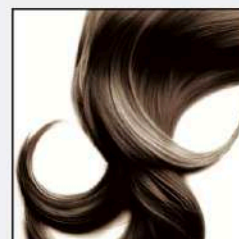
.44 intenzívna medená



.66 intenzívna červená



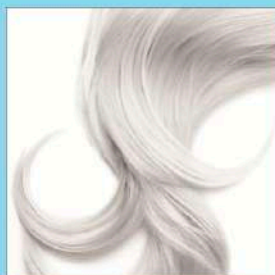
.93 hnedá zlatá



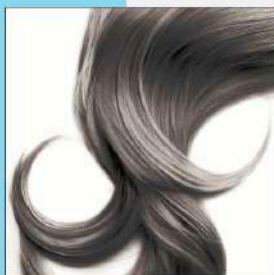
.99 intenzívna hnedá

INTENZÍVNY ROZSAH TÓNOV

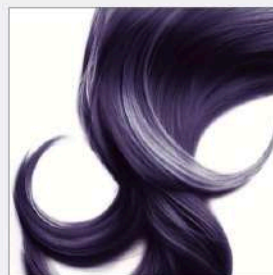
Sú farby na zabezpečenie jasnejšieho alebo intenzívnejšieho vzhľadu farby zvolenej úrovne.



000 super zostelovač



0.1 strieborná



0.2 fialová



0.6 červená



0.7 modrá



0.34 zlatá medená

AKO ZVOLIŤ SPRÁVNY OXIDANT?

Peroxid má dve funkcie:

Na jednej strane oxiduje melanín, rozpúšťa ho a tým znižuje koncentráciu farby pigmentu.

Na druhej strane je to zásadné pri oxidácii farbiva, pri ktorom sa tvoria polyméry, ktoré môžeme chápať ako štruktúry zložené z farebných jednotiek, ktoré nahradia melanín a dodajú farbu farbeným vlasom.

Preto hrá zásadnú úlohu vo viacerých aspektoch: konečná farba, biele pokrytie, vývoj odrazov a trvanie farby.

Oxidanty Keen Strok sú dodávané v 10, 20, 30 a 40 volume v stabilnej formulácii, ktorá rešpektuje pokožku hlavy a keratín, pretože majú účinok na melanín, ktorý je 20-krát vyšší ako na keratín.

V závislosti od výškového rozdielu medzi odtieňom vlasov a požadovaným odtieňom použite na pokrytie viac ako 70% bielych vlasov iba 20 volume oxidant.



Tón v tóne	←	→	10 volume
Krytie a zosvetlenie o 1-2 odtiene	←	→	20 volume
Krytie a zosvetlenie o 2-3 odtiene	←	→	30 volume
Krytie a zosvetlenie o 3-4 odtiene	←	→	40 volume

ZÁKLAD

V závislosti od typu vlasov vášho klienta si môžete zvoliť prírodný základ pre neutrálne odtiene alebo intenzívny prírodný základ pre studené nuansy. Zlaté tóny môžu slúžiť ako veľmi teplý základ.

TÓN A TONALITA

Ako orientačná tabuľka, podľa % šedivých vlasov vášho klienta naneste viac alebo menej podklad s nuansami.

NATRUÁLNY
ZÁKLAD

INTENZÍVNY
ZÁKLAD
STUDENÝ ODTIEŇ

ZLATÝ
ZÁKLAD
TEPLÝ ODTIEŇ

Krytie 10% šedivých vlasov.

Neutrálny odtieň.

Zmiešajte s akýmkoľvek odtieňom.

Krytie 100% šedivých vlasov.

Studený odtieň.

Zmiešajte s popolavým, hnedým, perleťovým odtieňom.

Pokrytie až 50% šedivých vlasov.

Teplý odtieň.

Zmiešajte s červenými, medenými a teplými hnedými odtieňmi.

0 - 50 % šedivých
vlasov

1/4 základného odtieňa +
3/4 nuance odtieň

50 - 100 % šedivých
vlasov

1/2 základný odtieň + 1/2
nuance odtieň

TIPY

- Ak váš klient farbí vlasy prvýkrát, mali by ste na jeho dĺžky a špičky použiť o 10 objemov vyššie oxidačné činidlo ako na korene.
- V prípade nadmerne pigmentovaných vlasov, nekompatibilných odleskov alebo tmavších špičiek ako koreňky odporúčame zjednotiť odtieň a to: 15 g Keen Strok „Platinum Blond“ + 30 g Keen Strok „Bain Oxygen“ vol. 20 + 30 g Keen Strok „Color Shampoo“. Doba pôsobenia: 15 - 25 minút, v závislosti od požadovaného tónu.
- Pri rozdiel viac ako 2 odtieňov odporúčame na dĺžkach a špičkách prepigmentáciu rovnakým tónom, ale nižším oxidantom. Aplikujte 10 - 15 min. Odstráňte hrebeňom. Cielenu zmes naneste na všetky vlasy.
- Pre superjasňovače alebo pre akýkoľvek tón „extra lift“ odporúčame pridať k požadovanej zmesi 000 tón, až 50%. Zvýšte podiel peroxidu na zvýšenie tónu 000.

APLIKAČNÉ TECHNIKY

- Po úplnej analýze vlasov, ich obsahu v bielych vlasoch a po správnom výbere oxidačného činidla vám zostáva „iba“ zvoliť techniku aplikácie.
- Rozdeľte vlasy na toľko častí, koľko je potrebné na zabezpečenie homogénnej aplikácie, pričom nezabudnite, že budete farbiť na suché a neumyté vlasy.
- Je potrebné vziať do úvahy veľkosť koreňa. Čím dlhšie sú koreňky, tým menej náchylné na zafarbenie a ak je farba vlasov tiež tmavá, bude to vyžadovať väčšie úsilie v technike, pretože bude treba nadmerný rast ošetriť vyšším oxidačným prostriedkom alebo super zosvetľovačom, aby sa všetky neskôr vyrovnali vlasy.
- Na svetlejšie vlasy môžeme farbu naniesť predtým pri koreňku na 10 minút a potom ju aplikovať na zvyšok vlasov.
- Na prírodný vlasový mix 1x 60gr tuba + 90gr peroxidový krém.
- Tónovanie: zmiešajte 1 x 60 g tubu + 120 g peroxidového krému.
- Proces aplikovania farby by sa mal všeobecne začínať v zadnej časti hlavy; zátylok je komplikovanejší ako predný. Ak sa však stretnete s vysokým percentom sivých vlasov, môžete začať od prednej časti hlavy .
- Pri nasledujúcich sedeniach nanášajte na korene a potom pozdĺž prameňov po končeky.
- Pri prvom farbení vlasov veľmi svetlými tónmi naneste zmes na korene aj končeky a nechajte pôsobiť 45 minút.
- Pri nasledujúcich sedeniach pre veľmi ľahké tóny naneste na korene, nechajte pôsobiť 35 minút, naneste na pramene a končeky, jemne vmasírujte a nechajte pôsobiť 10 minút.

DOBA PÔSOBENIA

Kvôli dvojitej povahe farbiva, pretože pôsobením oxidantu bielime vlasy a tiež zafarbujeme vlasy, musí byť doba pôsobenia farby prísna



Farby Keen Strok Color boli vyvíjané pre presný čas pôsobenia. Príliš dlho preexponovaná farba nevytvára viac farieb, ale môže spôsobiť posun v odraze. Krátke časy môžu viesť k nepresnému zafarbeniu, nedostatočnému krytiu šedej a matnému zvýrazneniu.



Všeobecne bude stačiť celkovo 30 alebo 35 minút (v prípade super zosvetľovačov môže byť zvýšená a môže byť zvýšená na 45 minút)



Pravidlá doby pôsobenia (podľa stavu vlasov a požadovaného tónu)

	35 min	
Mierne odfarbované vlasy	Korienky 30 min.	Konce 5 min.
Odfarbované vlasy	Korienky 20 min.	Konce 15 min.
Celkovo odfarbené vlasy	Na celé vlasy 35 min	
Prvé farbenie	Dĺžky a konce 15 min.	Korienky 20 min.
Super zosvetlenie	Korienky 15 min.	Konce 30 min.

Po aplikácii emulgujte masážou, opláchnite veľkým množstvom vody a umyte šampónom Keen Strok Color.

OD
STRA
ŇO
VA
NIE

FAR
BY



Najskôr musíme vytvoriť emulziu farbiva na hlave, ktorá spočíva v pridaní malého množstva teplej vody a jemnom masírovaní celej hlavy od korienkov po končeky vlasov.



Po tomto kroku opláchneme veľkým množstvom teplej vody, pričom sa uistíme, že je vylúčený všetok zvyšný produkt. Je to zásadný krok, pretože sa vyhneme tomu, aby sa farbivo naďalej vyvíjalo alebo reagovalo s inými možnými úpravami, čím odhodíme všetky svoje snahy o dosiahnutie homogénnej a dokonalej farby.



Konečné umývanie by sa malo vykonať pomocou špeciálneho šampónu na farbené vlasy, ako je napríklad Keen Strok „Color Shampoo“. Vďaka týmto šampónom obnovíme prirodzenú rovnováhu vlasov. Bolo špeciálne vyvíjané ich mierne kyslé pH, aby sa uľahčilo pevné vyhladenie šupín proti vlasovej stopke a znížila sa pórovitosť.

SEMI - PERMANENTNÉ FARBY

COLOR EXPRESS

Semi-permanentné farby

Vydrží až 10 umytí, jednoduchá a priama aplikácia. Vďaka svojej krátkej dobe pôsobenia navyše umožňuje používať rôzne tóny. Hyalurónový komplex, ktorý zahusťuje pigmenty, neobsahuje amoniak a peroxid, poskytuje živé a intenzívne farby. Kyselinové pH pomáha vlasom zotaviť sa po odfarbovaní alebo farbení. Tiež je veľmi užitočné vrátiť vlasom farbu a lesk oproti štandardnému farbeniu. Odtiene môžete medzi sebou miešať, tak vytvoríte jedinečné odtiene.



POUŽITIE:



Na odfarbené vlasy: Pre dosiahnutie najlepších výsledkov nanášajte priamo na predtým odfarbené, suché alebo vlhké vlasy. Doba pôsobenia: medzi 15 a 30 minútami, v závislosti od odtieňa vlasov. Opláchnite veľkým množstvom vody a umyte jemným šampónom.

Na farbené vlasy: Môže sa použiť aj na údržbu farieb pri niektorých oxidačných farbách. Na zhodnotenie účinku odporúčame zriedenie produktu bezfarebným odtieňom - PASTELIZER.

Tipy: aby ste sa vyhli prekvapeniam, odporúčame vykonať test na alergiu a farebný test.

Aplikujte výrobok s rukavicami na vybrané pramene. Zabráňte kontaktu s pokožkou pomocou oleja Keen Strok Color Protector. Pre dlhšiu životnosť farieb umyte jemným šampónom alebo šampónom Keen Strok Color Shampoo.

VARIANTY

Cherry
Magenta

Candy
Pink

Fire
Red

Fruity
Orange

Choco
Brown

Forest
Green

Electric
Blue

Ultra
Violet

Shadow
Grey

Pastelizer



ODFARBOVANIE

AKO FUNGUJE ODFARBOVANIE?

Získanie svetlejšieho odtieňa vlasov je základnou úlohou v každodennej práci kaderníka. Je to základná technika pre dosiahnutie svetlých alebo mimoriadne svetlých tónov alebo s cieľom zladiť ich s tónom. Procesom bielenia rozpúšťame prírodné pigmenty oxidáciou melanínu, čím znižujeme koncentráciu farby vo vlasoch.

Zosvetlovanie sa dosahuje pridaním peroxidu, ktorý je vo svojej zmesi s určitými soľami, ako sú persírany, zodpovedné za oxidáciu melanínu v alkalickom prostredí poskytovanom amoniakom. Je to synergický mechanizmus, v ktorom oxidant, persulfáty a amoniak spolupracujú na dosiahnutí zmeny farby.

Po prvé, peroxid napáda granulované pigmenty, pretože pravdepodobne reagujú ľahšie a nachádzajú sa vo vonkajšej zóne kortexu. Tento selektívny útok vedie k prvej fáze sfarbenia, v ktorej pozorujeme červeno-oranžový tón, najmä na tmavých vlasoch. Vysvetlenie je spôsobené skutočnosťou, že difúzne pigmenty sú prakticky neporušené. Je to synergický mechanizmus, v ktorom oxidant, persulfáty a amoniak spolupracujú na dosiahnutí zmeny farby.

V druhej fáze difúzne pigmenty oxidujú a červeno-oranžový tón začína miznúť. Bieliaci prostriedok musí zabrániť vzhľadu nežiaducich žltkastých tónov.

PRED ZAČATÍM



Toto je náročný proces kvôli zložitému chemickému mechanizmu, ktorý stojí za zosvetlením. Zosvetľovacie prášky Keen Strok v kombinácii s Keen Strok oxidačnými krémami sú výviné tak, aby technika zosvetľovania bola riadená kaderníkom. Aby sme dosiahli dobré výsledky, musíme ustanoviť postup a produkt používať opatrne.

ANALÝZA VLASOV



Najskôr je potrebné vykonať diagnostiku vlasov, pričom treba sledovať typ vlasov a stav, v akom sú, a ich výška tónu, či už prírodného alebo farbeného. Musíme vedieť, aký konečný tón chce klient v skutočnosti dosiahnuť.

OXIDANT



Pri konečnom odtieni je výber oxidačného krému zásadný, pretože samotné bieliace prášky nemajú bieliace schopnosti. Kedykoľvek hovoríme o prírodných vlasoch, čím viac volume v oxidačnom kréme, tým väčšia bieliaca sila. Na predtým nafarbených vlasoch je potrebné starostlivo sledovať vývoj bielenia. V koreňoch sa vyhneme použitiu 40 volume.

- Na dĺžky a končeky vlasov je možné použiť akúkoľvek zmes oxidačného krému a bieliacich práškov v závislosti od požadovaného konečného výsledku.
- 40 volume oxidant by sa mal používať iba na veľkú zmenu výšky tónu.

DOPLNKY



Vzhľadom na povahu tohto procesu bielenia, pri ktorom bola otvorená kutikula a rozpustený melanín, je potrebné produkt správne opláchnuť a umyť vlasy kyslým šampónom, ako je napríklad Keen Strok Color Shampoo, ktorý vlasom vráti ich pôvodnú farbu, prirodzené pH a kondicionovaním znižujú pórovitosť.

PLATINUM BLOND

Neprchavý zosvetľovací prášok. Jemný krém s ľahkou aplikáciou a lesklými výsledkami od melíru po maximálny zdvih tónu. Zmiešajte 1 diel zosvetľovacieho prášku s 2 dielmi oxidačného krému v nekovovej miske s čistým suchým štetcom.

Potrebné množstvo zosvetľovacieho prášku bude stačiť asi 4 alebo 5 úrovňových dávkovačov pre normálne a stredne dlhé vlasy.

Ako nanášať: nanášajte na suché neumyté vlasy, najskôr na ich končeky a potom na koreňky vlasov, začnite od zátylku.

V prípade koreňov bude doba aplikácie kratšia. Pri zosvetľovaní, ktoré zahŕňa veľmi veľké skoky vo výške tónu a v ďalších zložitých prípadoch, je vhodné vykonať túto techniku postupne, pričom sa použije dvakrát 20 volume oxidačné činidlo, aby sme dosiahli lepšie výsledky a neškodíme nadmerne vlasom.

Čas pôsobenia: určí profesionálny kaderník



Varovanie: Používajte rukavice. Nepoužívajte na mihalnice alebo obočie. Zabráňte kontaktu s očami. Okamžite opláchnite, ak sa produkt dostal do očí. Tento výrobok by sa nemal používať na citlivú, podráždenú a poškodenú pokožku hlavy. Nekonzumujte. Nie je určené na použitie pre osoby mladšie ako 16 rokov. Uchovávať mimo dosahu detí.

DECOPLEX

Neprchavý bieliaci prášok. Odfarbuje vlasy až o 9 odtieňov. Neutralizuje žlté tóny. Chráni a znižuje lámavosť vlasov. Jemný krém, ľahká aplikácia a precíznosť vyplývajú zo zvýraznenia maximálneho tónu. Potrebné množstvo bieliaceho prášku bude stačiť približne 4 alebo 5 úrovňových dávkovačov pre normálne a stredne dlhé vlasy.

Ako nanášať: nanášajte na suché neumyté vlasy, najskôr na ich končeky a potom na koreňky vlasov, začnite od zátylku.

V prípade koreňov bude doba aplikácie kratšia.

Pri bielení, ktoré zahŕňa veľmi veľké skoky vo výške tónu a v ďalších zložitých prípadoch, je vhodné vykonať túto techniku postupne, pričom sa použije dvakrát 20 volume oxidačné činidlo, pretože dosiahneme lepšie výsledky a neuškodíme nadmerne vlasom.

Čas pôsobenia: určí profesionálny kaderník.



Varovanie: Používajte rukavice.

Nepoužívajte na mihalnice alebo obočie.

Zabráňte kontaktu s očami. Okamžite opláchnite, ak sa produkt dostal do očí.

Tento výrobok by sa nemal používať na citlivú, podráždenú a poškodenú pokožku hlavy. Nekonzumujte. Nie je určené na použitie pre osoby mladšie ako 16 rokov. Uchovávajte mimo dosahu detí.

TECHNIKY APLIKOVANIA

CELKOVÉ ODFARBENIE

Pripravíme si vlasy, ktoré ich rozdelíme na štyri časti.

Zmes pripravíme s oxidantom od 10 do 40 obj.

Najskôr nanášame do dĺžok vlasov a do končekov vlasov po dobu 30 až 60 minút, vlasy opláchneme a čiastočne vysušíme. Po druhé, aplikujeme na korene, o niečo kratšie a vyhýbame sa použitiu 40 volume oxidačného činidla. Dĺžky vlasov a končeky vlasov je možné v prípade potreby opakovať. Intenzívne opláchneme a podľa potreby vysušíme, aby sme farbu naniesli neskôr. Nakoniec umyjeme šampónom.

ODFARBENIE KORIENKOV

Aplikujeme bieliacu zmes až po líniu vlasov. Pre výšky tónov od 1 do 6 použijeme 20 volume oxidant. Pre zvyšok prípadov s bielymi vlasmi alebo bez nich od výšky 6 zvolíme 10 volume. Čas sa bude pohybovať medzi 30 a 35 minútami. Opláchnite a umyte vlasy špeciálnym šampónom na farbené vlasy.

MELÍROVANIE

Na zvýraznenie použijeme oxidant s objemom 30 alebo 40 volume, vždy v závislosti od základnej farby. V takom prípade ponecháme zmes hustejšiu ako zvyčajne, čím zabránime impregnácii produktu susedných prameňov. Expozičný čas sa bude pohybovať od 30 do 60 minút v závislosti od požadovaného efektu. Opatrne opláchneme a nanesieme požadovaný toner. Existujú rôzne typy aplikačných techník, napríklad: pomocou hliníkovej fólie alebo priamo s hrebeňom.

DOPLNKOVÉ PRODUKTY

COLOR PROTECTOR



Hydratačný gélový olej s rastlinnými olejmi a vitamínom C a E, aby sa zabránilo zafarbeniu pokožky. Vďaka svojmu zloženiu s alantoínom chráni a upokojuje pokožku. Ako používať: Naneste vatou na pokožku v blízkosti korieňkov vlasov

PLATINUM SHAMPOO



Špeciálny šampón pre biele, sivé, zosvetlené, melírované a platinové vlasy.

Neutralizuje žlté tóny.

S kolagénom a kyselinou hyaluronovou obnovuje poškodené vlákna a okamžite obnovuje lesk v dôsledku reorganizácie vlasovej kutikuly.

Šampón vhodný pre biele a blond vlasy.

Ako nanášať: nanášajte na mokré vlasy masírované až do napenenia. Dôkladne opláchnite. V prípade potreby opakujte. Doba pôsobenia 1-5 minút.

Varovania: vyhýbajte sa kontaktu s očami. Okamžite ich opláchnite, ak s nimi produkt príde do styku. Farbivá na vlasy môžu spôsobiť ťažké alergické reakcie. Preto pred použitím tohto produktu vykonajte test na alergiu. Nekonzumujte. Tento výrobok nie je určený na použitie pre osoby mladšie ako 16 rokov. Uchovávajte mimo dosahu detí.

COLOR SHAMPOO



Bezulfátový šampón na farbené vlasy.
Táto jemná receptúra s kolagénom,
kyselinou hyalurónovou a UV filtrom jemne,
ale účinne čistí zafarbené vlasové vlákno a
chráni farbu.

Antioxidant vitamín E. Žiarivejšie farby a
vylepšená farba jasu.

Ako nanášať: naneste potrebné množstvo
na mokré vlasy a emulgujte až do
napenenia. Dôkladne opláchnite vodou. V
prípade potreby opakujte. Pre všetky typy
farbených, farbených a ošetrovaných vlasov.
Uchovávajte mimo dosahu detí.

ČISTIACE OBRÚSKY



Ideálne na odstránenie
farbiacich škvŕn z pokožky
po aplikácii farbiva.

SERUM REPAIR

Neoplachujúce obnovujúce sérum s kolagénom, makadamiovým olejom, keratínom a obohatený o kyselinu hyalurónovú, obnovuje a obnovuje vlasy a dodáva im pružnosť.



OIL REPAIR

Jemná receptúra obohatená o rastlinné oleje z arganového, jojobového, makadamiového, olivového a mrkvového oleja, opravuje vlasy a vyživuje ich.

PLEXY MASK

Vhodná po zafarbení vlasov, vďaka svojej jedinečnej formulácii s rastlinnými bielkovinami preniká do vlasu a regeneruje ho, vracia im prirodzený lesk.



REPAIR MASK

Intenzívne hĺbkovo regeneračná maska na vlasy. Vhodná pre všetky typy vlasov: suché, oslabené, farbené a inak upravované vlasy.





KEEN STROK



KadernickyServis.sk